

Unterkünfte

Informationen über barrierefreie Unterkünfte:

Eifel Tourismus GmbH (ET)
Kalvarienbergstraße 1 · 54595 Prüm
Tel.: 0 65 51 / 9 65 60 · Fax: 0 65 51 / 9 6 56 96
E-Mail: info@eifel.info
Internet: www.eifel.info

Barrierefreie Nationalpark-Gastgeber:

Monschauer Land-Touristik e.V.
Tel.: 0 24 73 / 9 37 70 · Fax: 0 24 73 / 93 77 20
E-Mail: info@nationalpark-gastgeber.eu
Internet: www.nationalpark-gastgeber.eu

Jugendherbergen:

Detaillierte Angaben zur Barrierefreiheit in den
Rheinischen Jugendherbergen finden Sie im Internet unter:
www.jugendherbergen.de/lvb/rheinland

Anreise mit Bus und Bahn

Aktuelle Informationen über die Zugänglichkeit von Haltestellen
und Fahrzeugen sowie Fahrplanauskünfte erhalten Sie bei den
Verkehrsunternehmen der Region:

Im Raum Aachen/Düren
RVE - Regionalverkehr Euregio Maas-Rhein
Tel.: 0 18 03 / 0 44 04 44 Fahrplanauskunft
Tel.: 0 24 1 / 9 1 28 90 Servicecenter Aachen
E-Mail: info@rve-aachen.de
Internet: www.rve-aachen.de

Rurtalbahn GmbH
Tel.: 0 24 21 / 2 00 22 22 Service Center Düren
E-Mail: info@rurtalbahn.de
Internet: www.rurtalbahn.de

Im Raum Euskirchen
RVK - Regionalverkehr Köln GmbH
Tel.: 01804 / 13 13 13
Fax: 0221 / 1 637 239
E-Mail: Rvk-office@rvk.de
Internet: www.rvk.de

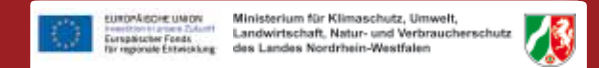
Weitere barrierefreie Angebote, sowie barrierefreie
Unterkünfte finden Sie im Internet unter:

www.eifel-barrierefrei.de

Fachberatung durch die Nationale Koordinationsstelle
Tourismus für Alle e.V. - NatKo

Entwicklung im Projekt
„Natur für Alle in Natura 2000-Gebieten der Eifel“
www.naturpark-eifel.de

Förderung:



Piktogramme: anatom5 GmbH
und NatKo e.V.

Layout: Ursula Franke

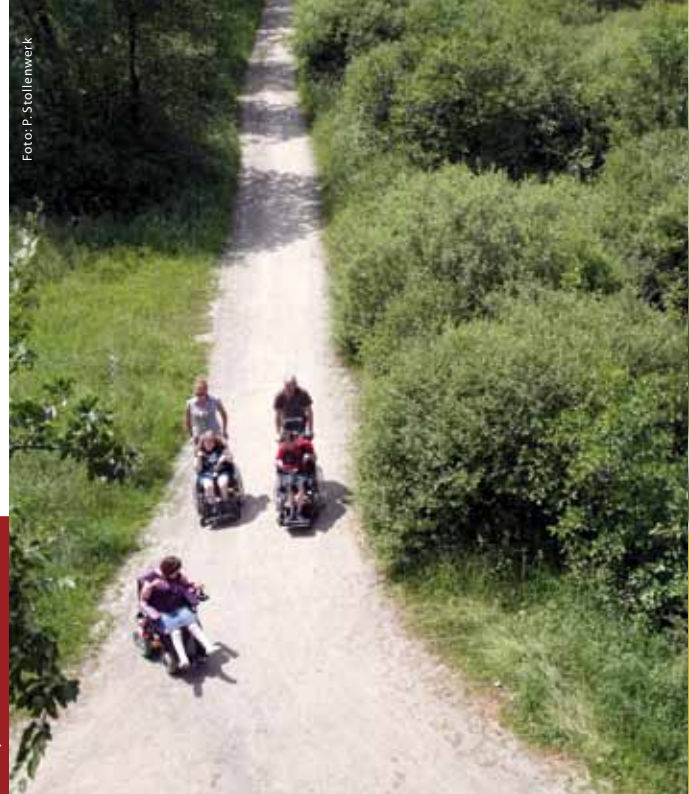


Foto: P. Stollenwerk



**Natur für Alle in
Natura 2000-Gebieten
der Eifel**



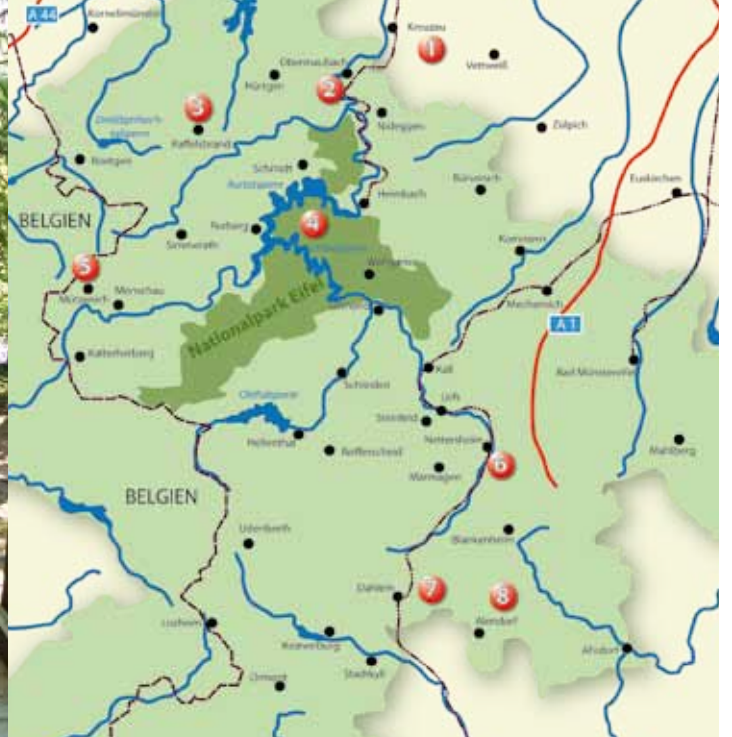
Natur für Alle
www.eifel-barrierefrei.de

*Naturerlebnis für Menschen
mit und ohne Behinderung*



Natur für Alle

Farbenfrohe Wiesen und Heiden, sagenumwobene Moore, kristallklare Flüsse und lichtdurchflutete Wälder gehören neben vielen anderen wertvollen Lebensräumen zu den europäischen Naturschutzgebieten „Natura 2000“. Zahlreiche Pflanzen- und Tierarten sowie beeindruckende Landschaften sind jetzt für Alle erlebbar. Der Naturpark Nordeifel hat innerhalb eines Förderprojektes das Natur- und Landschaftserlebnis in 8 ausgewählten Schutzgebieten der nordrhein-westfälischen Eifel unter dem Ansatz der Barrierefreiheit für Menschen mit Behinderung, ältere Menschen und Familien mit kleinen Kindern entwickelt.



Übersicht der 8 barrierefreien Natura 2000-Gebiete in der Eifel

1 Drover Heide

Weitere Informationen:
Nationalpark-Tor Nideggen
Im Effels 9 · 52385 Nideggen
Tel.: 0 24 27 / 3 30 11 50 · Fax: 0 24 27 / 3 30 12 95
E-Mail: nideggen@rureifel-tourismus.de
Internet: www.rureifel-tourismus.de

2 Ruraue zwischen Zerkall und Obermaubach

Weitere Informationen:
Nationalpark-Infopunkt Zerkall
Auel 1 · 52393 Hürtgenwald-Zerkall
Tel.: 0 24 27 / 90 90 26 · Fax: 0 24 27 / 90 90 38
E-Mail: infopunkt-zerkall@huertgenwald.de
Internet: www.infopunkt-zerkall.de



3 Todtenbruch

Weitere Informationen:
Nationalpark-Infopunkt Zerkall
Auel 1 · 52393 Hürtgenwald-Zerkall
Tel.: 0 24 27 / 90 90 26
Fax: 0 24 27 / 90 90 38
E-Mail: infopunkt-zerkall@huertgenwald.de
Internet: www.infopunkt-zerkall.de

4 Nationalpark Eifel: Naturerlebnisraum Wilder Kermeter

Weitere Informationen:
Landesbetrieb Wald und Holz NRW
Nationalparkforstamt Eifel
Urtfseestraße 34
53937 Schleiden-Gemünd
Tel.: 0 24 44 / 95 100 · Fax: 0 24 44 / 95 10 85
E-Mail: info@nationalpark-eifel.de
Internet: www.nationalpark-eifel.de

5 Vennhochfläche bei Mützenich

Weitere Informationen:
Monschau-Touristik GmbH
Stadtstraße 16 · 52156 Monschau
Tel.: 0 24 72 / 8 04 80 · Fax: 0 24 72 / 45 34
E-Mail: touristik@monschau.de
Internet: www.monschau.de

6 Urftaue

Weitere Informationen:
Tourist-Info
im Naturzentrum Eifel
Urtfstr. 2-4 · 53947 Nettersheim
Tel.: 0 24 86 / 12 46 · Fax: 0 24 86 / 20 30 48
E-Mail: naturzentrum@nettersheim.de
Internet: www.naturzentrum-eifel.de

7 Heidemoor am Moorbach

Weitere Informationen:
Tourist-Information Oberes Kylltal
Burgberg 22 · 54589 Stadtkyll
Tel.: 0 65 97 / 28 78 · Fax: 0 65 97 / 48 71
E-Mail: info@obereskylltal.info
Internet: www.obereskylltal.de

8 Gewässersystem der Oberen Ahr

Weitere Informationen:
Bürger- und Verkehrsbüro Blankenheim
Rathausplatz 16 · 53945 Blankenheim
Tel.: 0 24 49 / 8 72 -22 und -23
Fax: 0 24 49 / 8 71 99
E-Mail: touristinfo@blankenheim.de
Internet: www.blankenheim.de

Detaillierte Informationen zu allen Gebieten und Hinweise zur Barrierefreiheit erhalten Sie im Internet unter:

www.eifel-barrierefrei.de